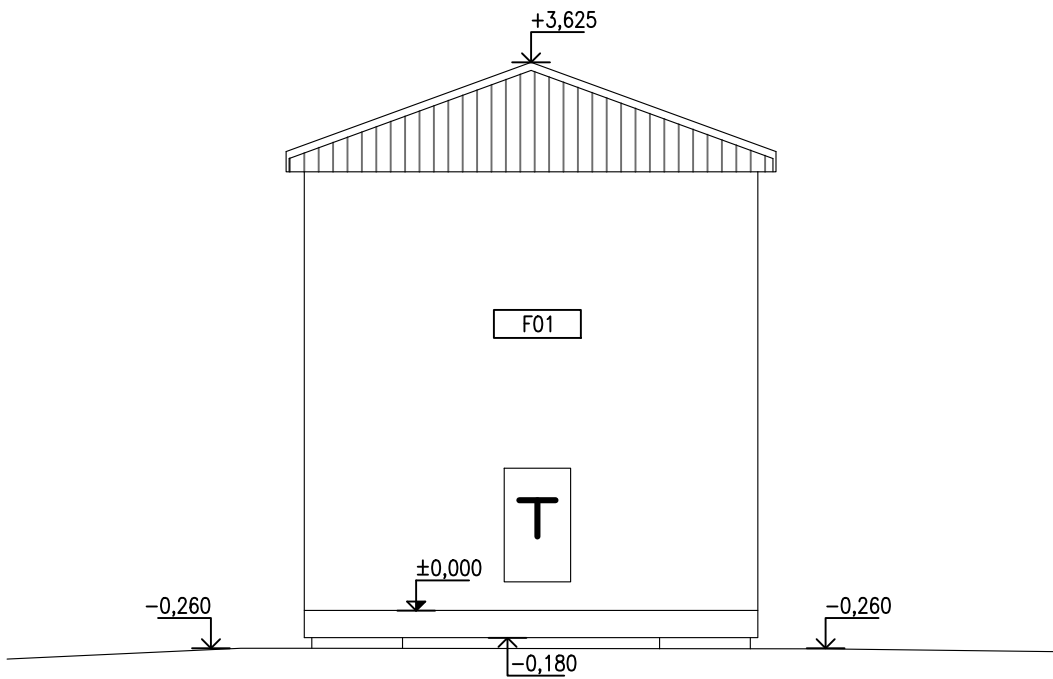
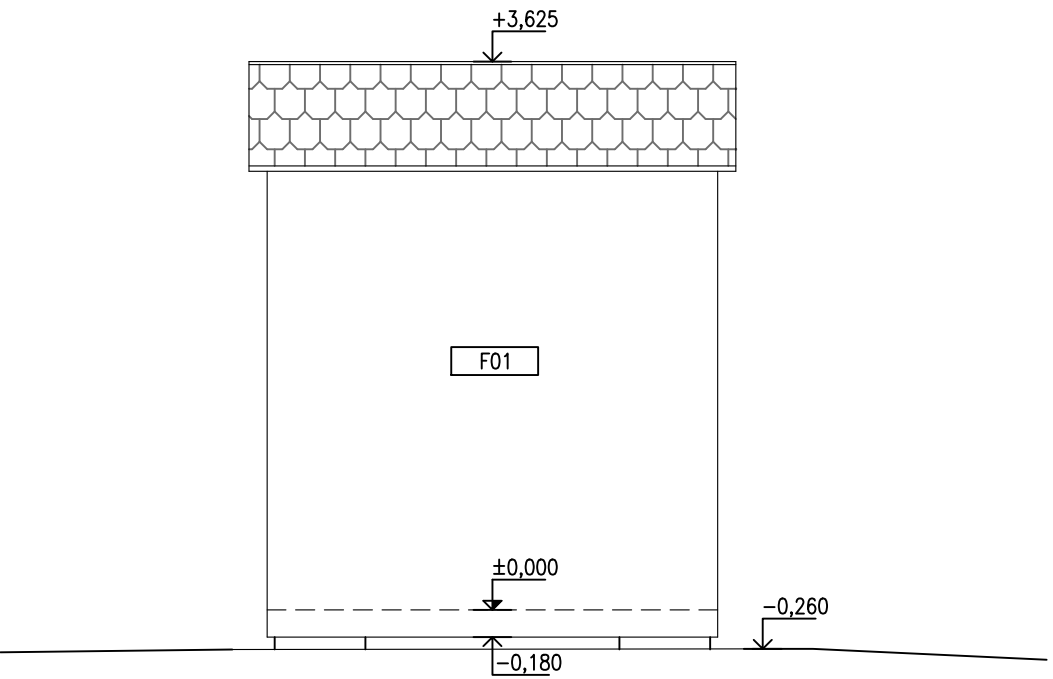


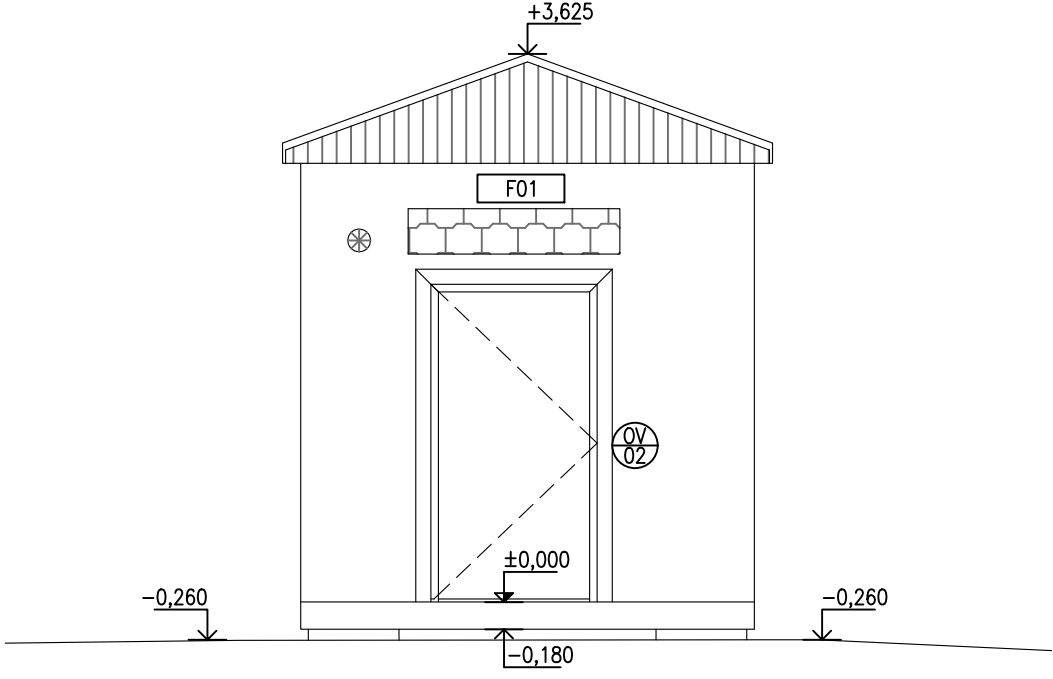
POHLED SEVEROZÁPADNÍ



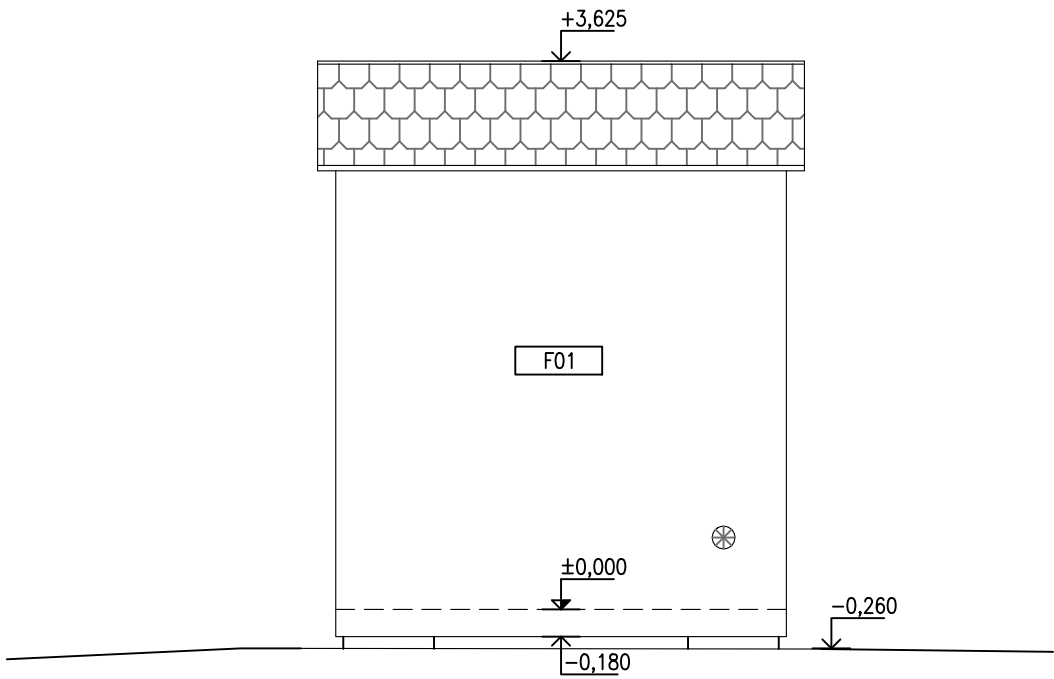
POHLED JIHOZÁPADNÍ



POHLED JIHOVÝCHODNÍ

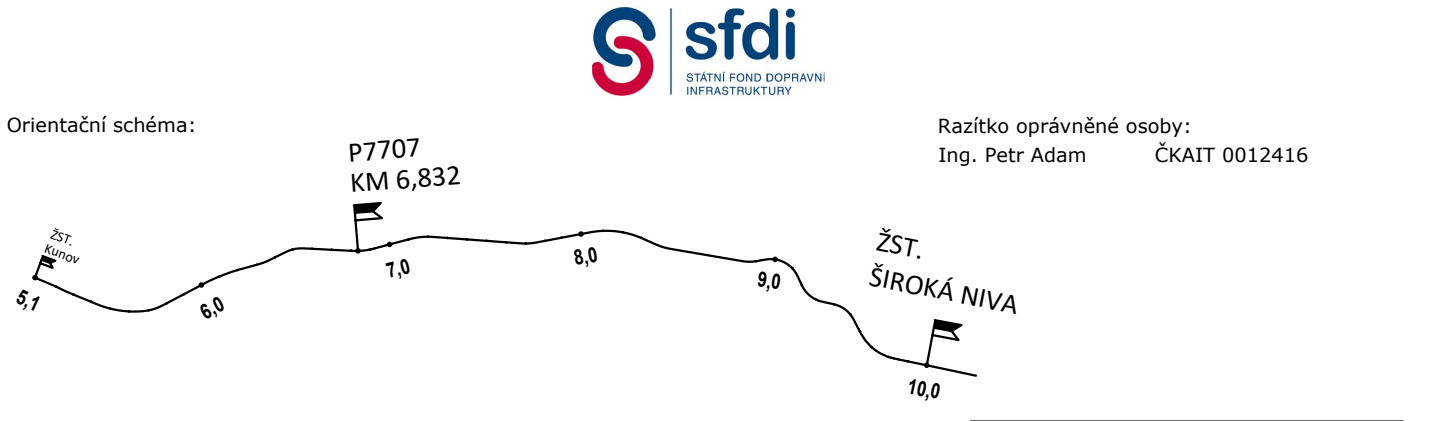


POHLED SEVEROVÝCHODNÍ






POZNÁMKY :

- OBJEKT SESTAVEN Z PREFABRIKOVANÝCH ŽB BUNĚK, KTERÉ BUDOU NA STAVBU DODÁNY VČETNĚ VÝPLNÍ OTVORŮ, POVRCHOVÝCH ÚPRAV, SKLADEB, ZÁMEČNICKÝCH, KLEMPÍŘSKÝCH A OSTATNÍCH VÝROBKŮ JAKO CELEK
- OV/xx ... VIZ TABULKA D.2.2.002_tov
- F/xx ... SKLADBY FASÁD POPSÁNY V RÁMCI OV/01
- P/xx ... SKLADBY PODLAH POPSÁNY V RÁMCI OV/01
- DETAILS A NÁVAZNOSTI ŘEŠIT DLE KONKRÉTNÍHO DODAVATELE. NEJASNOSTI NUTNO ŘEŠIT S PROJEKTANTEM
- NÁVRH ZÁKLADOVÉ KONSTRUKCE MUSÍ BÝT DODAVATELEM RELÉOVÉHO DOMKU OVĚŘENA
- ZÁKLADOVOU SPÁRU JE NUTNO PŘEVZÍT OPRAVNĚNÝM GEOLOGEM
- SOUČÁSTI PŘEDMĚTU PROJEKTU JSOU I PRÁCE A POSTUPY V PROJEKTU PŘÍMO NESPECIFIKOVANÉ, KTERÉ JSOU VŠAK K PROVEDENÍ STAVBY NEZBYTNÉ, A O KTERÝCH ZHOTOVITEL DÍLA, VZHLEDEM KE SVÉ KVALIFIKACI A ZKUŠENOSTEM, MÁ NEBO MŮŽE VĚDĚT. PROVEDENÍ TĚCHTO PRACÍ BY VŠAK V ŽÁDNÉM PŘÍPADĚ NEMĚLO ZNAMENAT VÝZNAMNÉ NAVÝŠENÍ NÁKLADŮ NA ZHOTOVENÍ STAVBY DOHODNUTÉ S DODAVATELEM DÍLA PŘI JEHO POPTÁNÍ.
- DODÁVKA VŠECH VÝROBKŮ JE UVAŽOVÁNA VČETNĚ VEŠKERÝCH KOTVÍCÍCH A KOMPLETAČNÍCH PRVKŮ KE STAVEBNÍ ČÁSTI.
- VEŠKERÉ VÝROBKY A SYSTÉMY BUDOU ZABUDOVÁNY V SOULADU S TECHNOLOGICKÝMI POŽADAVKY VÝROBCE.
- SOUČÁSTI PROJEKTU NENÍ DÍLENSKÁ DOKUMENTACE JEDNOTLIVÝCH VÝROBKŮ. PRO JEDNOTLIVÉ VÝROBKY BUDE ZHOTOVITELEM ZPRACOVÁNA DÍLENSKÁ DOKUMENTACE, KTERÁ BUDE PŘEDLOŽENA STAVEBNÍKOVİ KE SCHVÁLENÍ.
- ZÁKLADOVÁ SPÁRA BUDE PŘEVZATA GEOLOGEM ZA ÚČELEM STANOVENÍ PŘESNÉ ĀNOSNOSTI ZEMINY. V PŘÍPADĚ NIŽŠÍCH HODNOT, NEŽ SE KTERÝMI BYLO UVAŽOVÁNO VE STATICKÉM VÝPOČTU A NÁVRHU ZÁKLADOVÝCH KONSTRUKCÍ, JE NUTNO ODHALENOU SKUTEČNOST KONZULTOVAT S PROJEKTANTEM STAVEBNĚ KONSTRUKČNÍ ČÁSTI.
- PŘED PROVEDENÍM BETONÁŽE KONSTRUKCÍ NA TERÉNU JE NUTNO PROVĚST PŘÍPRAVU PRO HROMOSVOD.
- VEŠKERÉ ROZMĚRY PŘED REALIZACÍ NUTNO OVĚŘIT NA STAVBĚ.
- VEŠKERÉ PROSTUPY OBVODOVÝMI STĚNAMI, PODLAHOU, STROPEM MUSÍ BÝT PROTIPOŽÁRNĚ, PLYNOTĚSNĚ A VODOTĚSNĚ UTĚSNĚNY PŘÍSLUŠNÝMI PROSTUPKAMI/TVAROVKAMI.



Revize:	Datum:	Popis:	Kontroloval:
000	3.9.2021	Definitivní odevzdání dokumentace	

Stavebník/investor:	Správa železnic, státní organizace	
Adresa:	Dlážděná 1003/7, 110 00 Praha 1	
Zástupce investora:	Stavební správa východ	
Adresa:	Nerudova 1, 779 00 Olomouc	

Zhotovitel stavby:	CZ&SWE Konsorcium - PZS Milotice		 AFRY	
Adresa:	Magistrů 1275/13, 140 00 Praha 4			
Kontakt:	T: +420 775 429 482 E: radovan.kominek@afry.com			
Zhotovitel objektu:	AFRY CZ s.r.o		 AFRY	
Adresa:	Magistrů 1275/13, 140 00 Praha 4			
Kontakt:	T: +420 778 701 870 E: martin.dvorak@afry.com			
Hlavní projektant (HIP): Ing. Radovan Komínek	Specialista: Ing. Martin Dvořák	Odpovědný projektant: Ing. Petr Adam	Zpracovatel přílohy: Ing. Martin Dvořák	

Název stavby/akce:	Výstavba PZS přejezdu P7707 v km 6,832 trati Milotice nad Opavou - Vrčno pod Pradědem	S-kód: S622000458
		Zakázka: 2020/0274
Název části:	Pozemní stavební objekty a technické vybavení pozemních stavebních objektů	Označení části: D.2.2.1.1
Název objektu:	Technologický domek	Číslo objektu/komplexu: SO-03-71-03
Název přílohy:	Pohledy technologického domku	Číslo přílohy: 301
Název dílčí části přílohy:		Paré:
Kraj: Moravskoslezský	Katastrální území: Skrbovice	TUDU: 224104
Dokumentace:		
Stupeň dokumentace: DUSP + PDPS	Datum zpracování: 3.9.2021	Formáty: A4
		Měřítko: 1:50
S-kód: S 6 2 2 0 0 0 4 5 8	Stupeň dokumentace: D U S P	Část: D 2
		Objekt: S O 0 3 7 1 0 3
		Podobjekt: P Příloha: 3 0 1 0 0 0

Prostor pro další informace